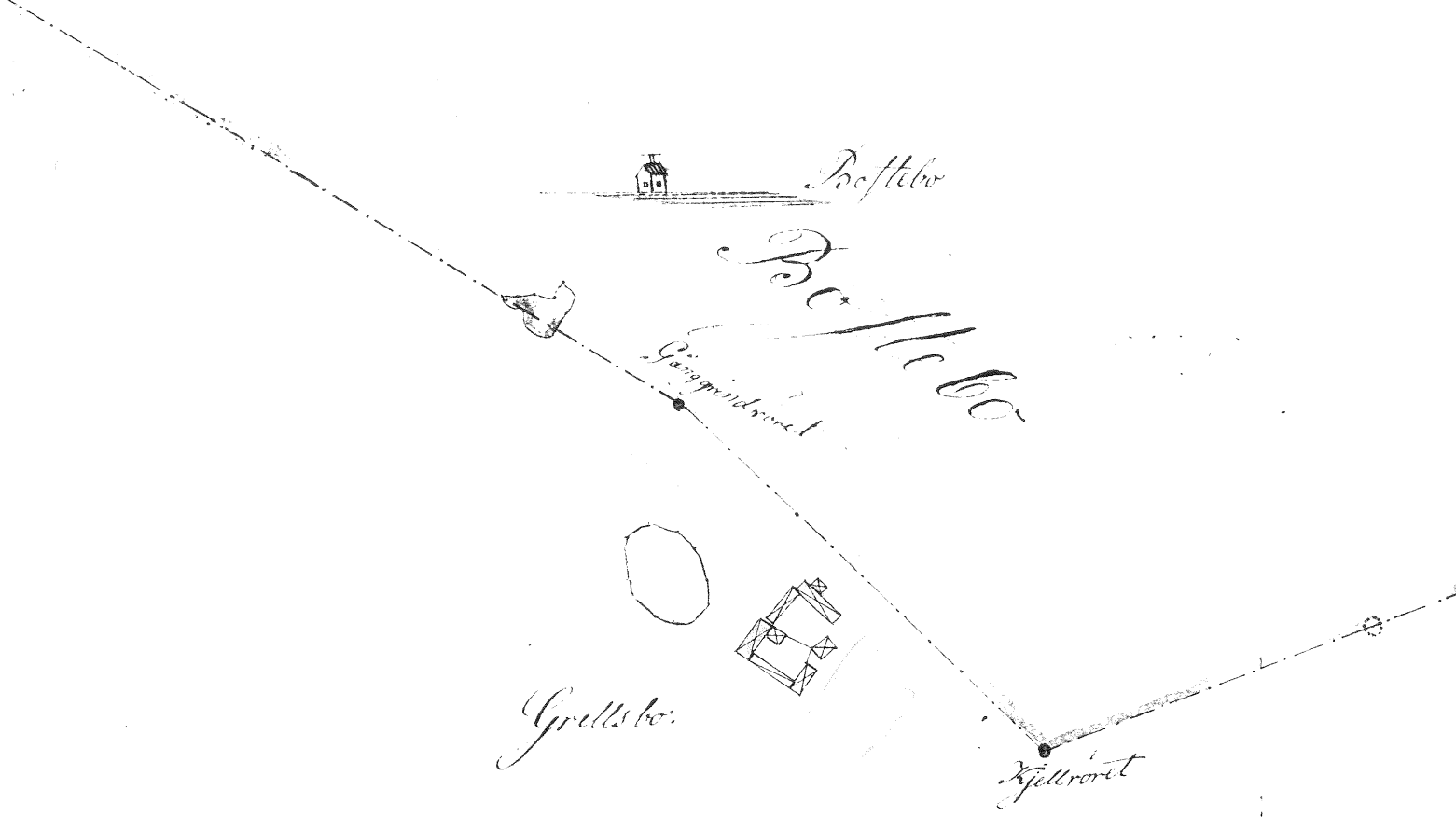


Korpsrøret



Døftelbo
Grellesbo

Grellesbo

Kjellerøret

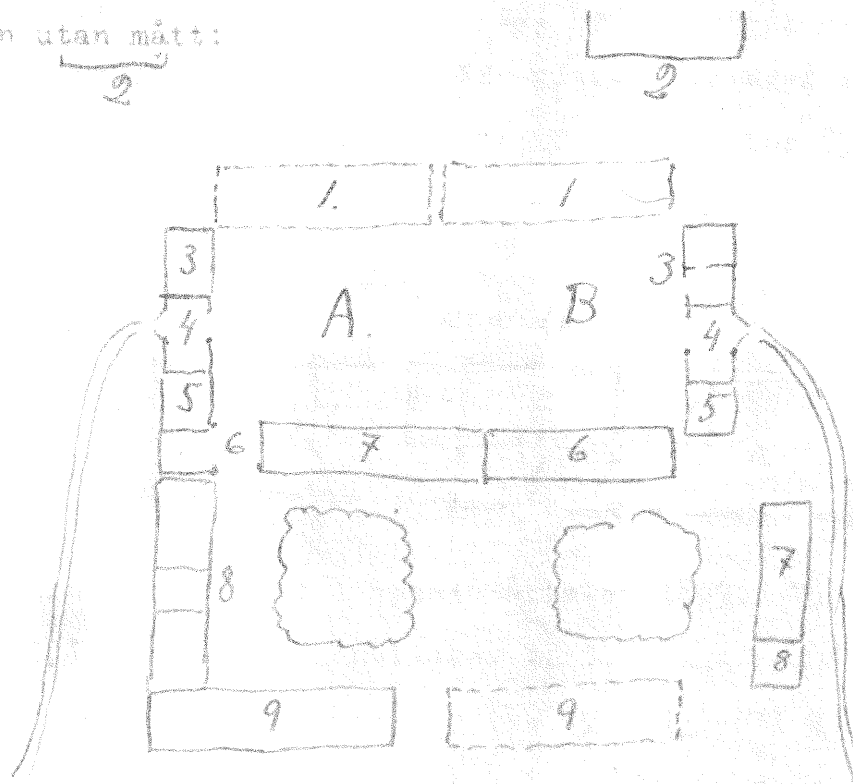
Grellesbo

A.
1. Stuga. 2. Bod. 3. Port. 4. Stall. 5. Fåhus, nyare. 6. Loge, förr med ett golv, nu med två.

B.
förr med torvtak,
1. Stuga. a. kök. På hällen står N L S S F I L D 1876. "CFI" skall vara XXXIX "Sofi". I köket fanns förr dubbla torpsängar, den ena sköt in bakom muren, samt en väggfast bänk, gående ända från "hällen" vid dörren fram till sängarna. I spisen en "spis-käpp" att torka kläder på, ej rörlig. b. förstuga. c. kamrar.
2. Källarstuga. a. förstuga. b. kammare. c. helgdagsstuga. d. källarnedgång. 3. Portlider, enl. uppgift daterat 1796.
4. Stall. 5. Bodar. 6. Fåhus. 7. Fårhus. 8. Loge.

På en bod, nu höns hus, finns en delad ytterdörr.

En dylik dubbelgård finnes även i Grellabo tillhör Akademien.
Plan utan mått:



== Landsväg ==

A.
1. Gamla stugan, på denna plats nu staket. 2. Nyare manbyggnad.
3. Drängstuga. 4. Portlider, med utskurna stolpar på bägge sidor.

I portlidret ett väl bevarat golv till spiltor. 5. Matbod. 6. Port-
lider med utskurna stolpar. 7. Stall. 8. Loge. 9. Nyare ladugård,
B.

1. Sluga, nu staket. 2. Nya manbyggnaden. 3. Drängstuga. 4. Port-
lider. 5. Matbod. Överväningen över längan 3-5 skjuter en stockbredd
över nederväningen. I överväningen Spannmålsbod. 6. Stall.
7. Ladugård, byggd 1872. Knutarna laxade. 8. Lider 9. Gamla lo-
gen.

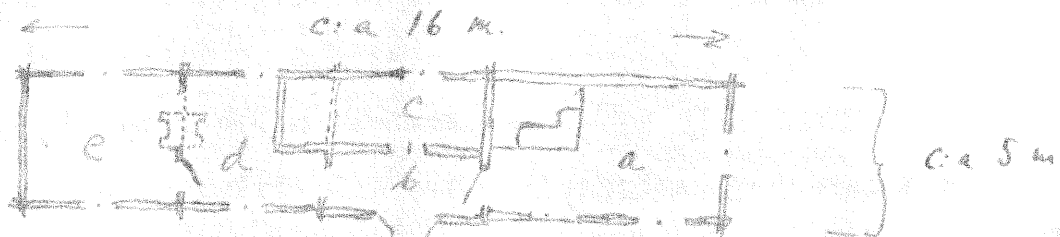
1826

Till gården hör en bastu, med helt förbyggd svala, väl bevarad.
Den användes ännu av flera gårdar i trakten till linbråk, en stor
hög bråkgagnar ligger utanför svalen. Gluggarna på baksidan ha luckor
med vackra gångjärn.

d. 20 juli. Till Erentuna och Lera.

I Störvreta, Erentuna, en vacker, med undantag av ens gaveln,
som är angripen av rötter, och ~~XX~~ vissa ändringar i det inre väl
bevarad parstuga med frankammare. Till salu för 350 kronor.

Ägare: Andersson. Bankkamrer Edlund i Upsala har förköperätt
till stugan. ^{*)} Plan utan mått:



a. Kök. På en hörnhäll i spisen årtalet 1809. Vid spiselkappans
hörn smidd krok och ljushållare. b. förestuga. c. förestukammare,
utvidgad genom uppbyggande av två nya väggar i d. I d och e förr
eldstäder. I e mycket vackert golv av breda plankor, samt järn-
galler för fönstret bakåt. Fönstret åt framsidan i d. synes vara
en igensatt dörr. I alla rum lockbrädspanel på åsar i taket. Två
vackra dörrar med gammalt smide.

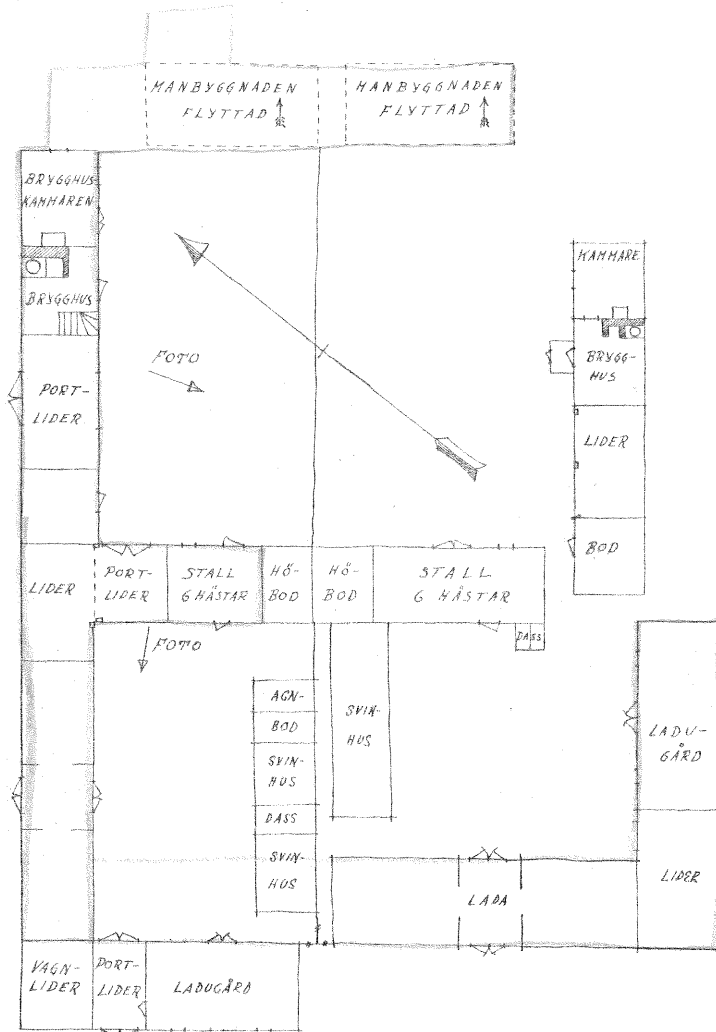
Fru Mathilde Jansson, Storgatan 6, Upsala, kan lämna upplysning-
ar om stugan i äldre tider.

^{*)} Dir. 2. reflekterar nummer 6) på stugan (sentel 26/7)

Kopia av handling i
Nordiska museets arkiv
115 21 STOCKHOLM

UPPLAND.
BÄLINGE HD
BÄLINGE SN
GRELLSBO AKADEMIGÅRD
ARR. ANDERSSON T.V. SÖTL.
* CARLSSON T.H. 60 *

med vilka kurt är
bebyggelsen 1831



FOTO

L A N D S V Ä G

Uppm. 1 Juli 1924
H. ROEGGEN
NORDISKA MUSEETS ARKIV 87